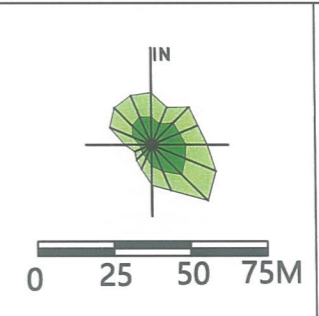
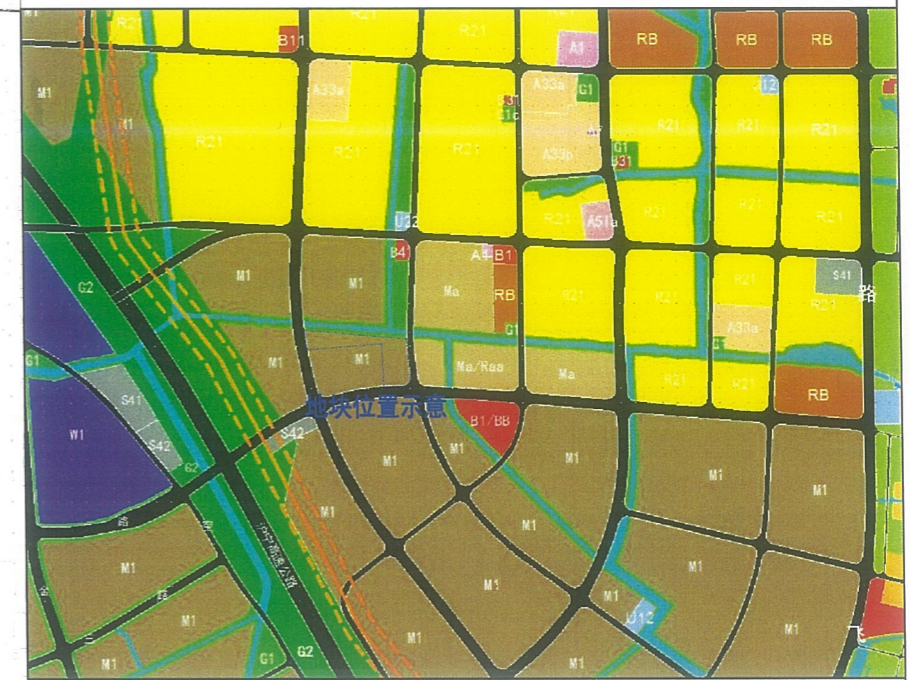


地块区位图



说明：
 本地块一年内未签订国有土地使用权出让合同的，地块规划图自行失效。

图例

- 道路红线及中心线
- 可建设用地范围线
- 建筑控制线
- 高层建筑控制线
- 地下空间控制线
- 禁止机动车出入口控制线
- 机动车开口方向
- 高压线及高压控制走廊
- 轨道交通控制线
- 文物保护范围
- 现状保留建筑
- 20M 尺寸标注
- 绿地范围
- X=46339.925
Y=78053.532 坐标标注

无锡市自然资源和规划局 地块规划图	
地块位置	鸿昌路-振发路-鸿运路-徐塘桥河
地块名称	振发路北侧、鸿昌路西侧地块 地块编号 XDG(XQ)-2023-1号地块
所属行政区	新吴区 日期 2023年3月

